


DSP+PDPS

SOUŘADNICOVÝ SYSTÉM: S-JTSK

VÝŠKOVÝ SYSTÉM: BpV

KRESLIL:			 FÖRSTEROVA Č.P. 175, 566 01 VYSOKÉ MÝTO EMAIL.: MDS@MDSPROJEKT.CZ	
ZPRACOVAL:	ING. LUBOŠ VELEHRADSKÝ			
TECHNICKÁ KONTROLA:	ING. JAN BURSA			
ZODPOVĚDNÝ PROJEKTANT:	ING. JAN BURSA			
HLAVNÍ PROJEKTANT:	ING. JAN BURSA			
KRAJ: KRÁLOVÉHRADSKÝ	OKRES: RYCHNOV NAD KNĚŽNOU	OBEC: ČIČOVÁ	STUPEŇ:	DSP+PDPS
INVESTOR: KRÁLOVÉHRADSKÝ KRAJ, PIVOVARSKÉ NÁMĚSTÍ 1245, HRADEC KRÁLOVÉ 500 03			ZAK.ČÍSLO:	1805-18-3
AKCE: MOST EV.Č. 3173-1 PŘES TICHOU ORLICI V ČIČOVÉ OBJEKT: F – SOUVISÍCÍ DOKUMENTACE			ARCHIVNÍ ČÍSLO:	1805
			DATUM:	10/2021
			FORMÁT:	
			MĚŘÍTKO:	-
OBSAH: PODKLADY PRO ODNĚTÍ ZE ZPF			ČÍSLO SOUPRAVY:	ČÍSLO PŘÍLOHY: F.2.2.

Stavba: Most ev č 3173-1 přes Tichou Orlici v Čičové

Příloha: PODKLADY PRO ODNĚTÍ ZEMĚDĚLSKÉ PŮDY
ZE ZEMĚDĚLSKÉHO PŮDNÍHO FONDU

Stupeň: Dokumentace pro vydání stavebního řízení
a pro provádění stavby (DSP+PDPS)

OBSAH:

1.	údaje katastru nemovitostí o pozemcích	3
2.	vyjádření vlastníka zemědělské půdy	4
3.	výpočet odvodů za odnětí půdy ze zemědělského půdního fondu	4
4.	plán rekultivace.....	4
5.	předběžnou bilanci skrývky kulturních vrstev půdy a návrh způsobu jejich hospodárného využití	4
5.1.	předběžnou bilanci skrývky kulturních vrstev půdy.....	4
5.2.	návrh způsobu jejich hospodárného využití	5
6.	vyhodnocení a návrh alternativ podle § 7 odst. 1 a 2.....	4
6.1.	Vyhodnocení	4
6.2.	návrh alternativ podle § 7 odst. 1 a 2.....	5
7.	výsledky pedologického průzkumu	7
8.	údaje o odvodnění a závlahách.....	8
9.	údaje o protierozních opatřeních.....	9
10.	zákres hranic bonitovaných půdně ekologických jednotek	9
11.	informaci, v jakém následném řízení podle zvláštního právního předpisu má být souhlas s odnětím zemědělské půdy ze zemědělského půdního fondu podkladem	10

1. ÚDJE KATASTRU NEMOVITOSTÍ O POZEMCÍCH

č. záboru	název obce	k.ú.	p.p.č.	celková výměra (m ²)	BPEJ	odnímaná výměra trvalý zábor ZPF (m2)	dočasný zábor ZPF (m2)	vlastník
3	Čermná nad Orlicí	Čičová	3116	14420	55800	203	94	SMJ Šrámkovi
9	Čermná nad Orlicí	Čičová	3091	6893	55800		182	Eco-modus s.r.o.
součet plochy trvalého záboru pozemků ZPF (m2)						203		
součet plochy dočasného záboru pozemků ZPF (m2)							276	

zákres: F.2.1. SITUACE DOTČENÝCH POZEMKŮ

2. VYJÁDŘENÍ VLASTNÍKA ZEMĚDĚLSKÉ PŮDY

vyjádření vlastníka zemědělské půdy: SOUHLASY VLASTNÍKŮ

3. VÝPOČET ODVODŮ ZA ODNĚTÍ PŮDY ZE ZEMĚDĚLSKÉHO PŮDNÍHO FONDU

Odvody za trvale odňatou půdu se na základě § 11a nestanovují, jde-li o odnětí zemědělské půdy ze zemědělského půdního fondu pro stavby dálnic, silnic a místních komunikací, včetně jejich součástí a příslušenství.

Projektová dokumentace řeší most na silnici III/3173, z tohoto důvodu se odvody nestanovují.

4. PLÁN REKULTIVACE

V rámci akce dochází k dočasnému záboru v délce trvání do jednoho roku a trvalému záboru, z tohoto důvodu není zpracován plán rekultivace.

5. PŘEDBĚŽNOU BILANCI SKRÝVKY KULTURNÍCH VRSTEV PŮDY A NÁVRH ZPŮSOBU JEJICH HOSPODÁRNÉHO VYUŽITÍ

5.1. předběžnou bilanci skrývky kulturních vrstev půdy

Záborem bude zcela okrajově dotčena zemědělská půda na pozemcích navazujících na stávající komunikaci. Jedná se o lokální zábor ZPF. Často se jedná o již stávající nesoulad fyzického stavu v terénu se stavem evidovaným v katastru nemovitostí. Dle BPEJ se jedná převážně o bonitně průběrné a podprůměrné půdy III.

Skrývka ornice a podorničí se v rámci celé stavby nenavrhuje.

V místě záboru se výše uvedené kulturní horizonty nenachází. Ty jsou přítomny až ve větší vzdálenosti od silnice na navazujících polích. Skrývka na stávajícím svahu není racionální a nijak by nepřispěla k ochraně zemědělského půdního fondu. V místě záboru lze předpokládat maximálně humusový horizont drnový o mocnosti 10-20 cm, avšak ovlivněný údržbou dané komunikace.

Vyhodnocení míry veřejného zájmu této dopravní infrastruktury, který dle našeho názoru zcela jasně převažuje nad zájmem ochrany ZPF (jelikož se jedná o pouze drobné a fakticky formální zábory), je v kompetenci jen a pouze příslušného správního orgánu ochrany ZPF.

5.2. návrh způsobu jejich hospodárného využití

Skrývka nebude provedena.

6. VYHODNOCENÍ A NÁVRH ALTERNATIV PODLE § 7 Odst. 1 a 2

6.1. Vyhodnocení

Předmětem stavby je rekonstrukce stávajícího mostu ev.č. 3173-1 přes Tichou Orlici v Číčové na komunikaci III/3173. Rekonstrukce je navržena kompletní výměnou nosné konstrukce mostu s demolicí stávajícího mostu. Mostní objekt se nachází na komunikaci III/3173 v ev. km 0,978 a km úseku 0,978 úsek (1413A070 – 1413B010). Mostní objekt převádí uvedenou komunikaci přes vodní tok Tichá Orlice v jejím ř. km 12,742.

Akce je navržena v poloze stávajícího mostního objektu s osazením do lokality ve stávající upravené poloze. Návrh ovšem vyvolá trvalý a dočasný zábor do okolních pozemků způsobený vlastnickým nevypořádáním pozemků pod stávající stavbou, komunikací a mostem a částečně nový zábor vyvolaný úpravou technického řešení rekonstrukce mostu. Stavba se nachází na komunikaci spojující části obce Korunka a Číčová, v nezastavěném území. Okolní pozemky jsou zemědělského, nebo přírodního rázu. Krajina je převážně rovinatá, v místě současného mostu je terén upraven pro potřeby stavby. Řeka Tichá Orlice, kterou most překovává je v tomto místě klidná, břehy jsou svažité. Nový most ev.č. 3173-1 bude velice podobný mostu stávajícímu, charakter území se tedy nezmění.

K předloženému záměru bylo vydáno stanovisko v rámci žádosti o územní rozhodnutí a to pod č.j. MUKO-23231/2018-am ze dne 31.10.2018. Vydané územní rozhodnutí o umístění stavby je vydáno obecným stavebním úřadem MěÚ Týniště nad Orlicí pod č.j. MÚTÝ/STAV/4635/2019-6-Rozh-ÚRUS-Ve ze dne 29.05.2020.

Stavba je tedy v souladu s územním plánem.

Tabulka 4. – Soupis trvale odnímaných pozemků

č. záboru	název obce	k.ú.	p.p.č.	celková výměra (m ²)	odnímaná výměra (m ²)	BPEJ	třída ochrany	druh pozemku	způsob využití pozemku	informace o existenci odvodnění	informace o existenci závlah	informace o existenci zařízení k ochraně před erozní činností
3	Černá nad Orlicí	Číčová	3116	14420	203	55800	III.	TTP	těleso komunikace	nejsou	nejsou	nejsou
součet plochy pro trvalé odnětí (m ²) - celkem					203							

Podrobnější informace o odvodnění a závlahách v kapitole „8. údaje o odvodnění a závlahách“
Podrobnější informace o protierozních opatřeních v kapitole „9. údaje o protierozních opatřeních“

Tabulka 5. – Soupis dočasně odnímaných pozemků

č. záboru	název obce	k.ú.	p.p.č.	celková výměra (m ²)	odnímaná výměra (m ²)	BPEJ	třída ochrany	druh pozemku	způsob využití pozemku	informace o existenci odvodnění	informace o existenci závlah	informace o existenci zařízení k ochraně před erozní činností
součet plochy pro trvalé odnětí (m ²) - celkem					0							

V rámci záměru nedojde k dočasnému odnětí pozemků, dočasný zábor bude pouze do 1 roku.

Tabulka 6 – součet výměry trvale odnímané zemědělské půdy a součet výměry dočasně odnímané zemědělské půdy podle katastrálních území

	trvale odnímaná		dočasně odnímaná	
	BPEJ	výměra m ²	BPEJ	výměra m ²
Čermná nad Orlicí	55800	203		
součet celkem		203		

zákres: G.1.1. SITUACE DOTČENÝCH POZEMKŮ

6.2. návrh alternativ podle § 7 odst. 1 a 2

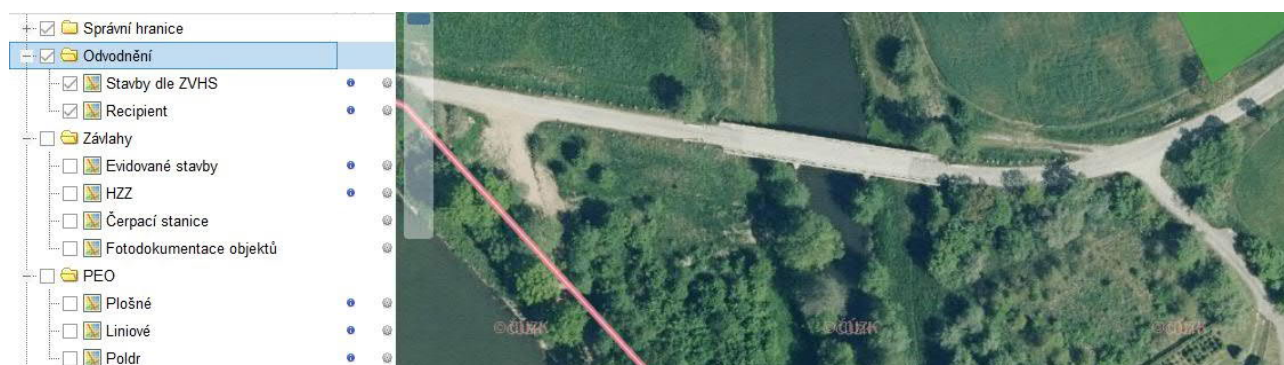
Stavební záměr „Komunikace pro pěší a cyklisty“ v katastrální území Vystrkov je v souladu s platným územním plánem Vystrkov (právní stav po změně č. 1 a změně č.2) i v souladu s relevantními cíli a úkoly územního plánování stanovenými v § 18 a 19 stavebního zákona. Proto nejsou navrženy další alternativní řešení. Podrobněji viz. kapitola „6.1. Vyhodnocení“

7. VÝSLEDKY PEDOLOGICKÉHO PRŮZKUMU

Pedologické sondy nebyly vzhledem k charakteru záborů samostatně realizovány. Jednalo by se o neúčelné potvrzení stavu, který je patrný ze stávajícího stavu pozemků, což je doložitelné na

- ortofoto, panorama, respektive v rámci souladu katastrálního vymezení parcel a stavu reálnému. ÚDAJE O ODVODNĚNÍ A ZÁVLAHÁCH

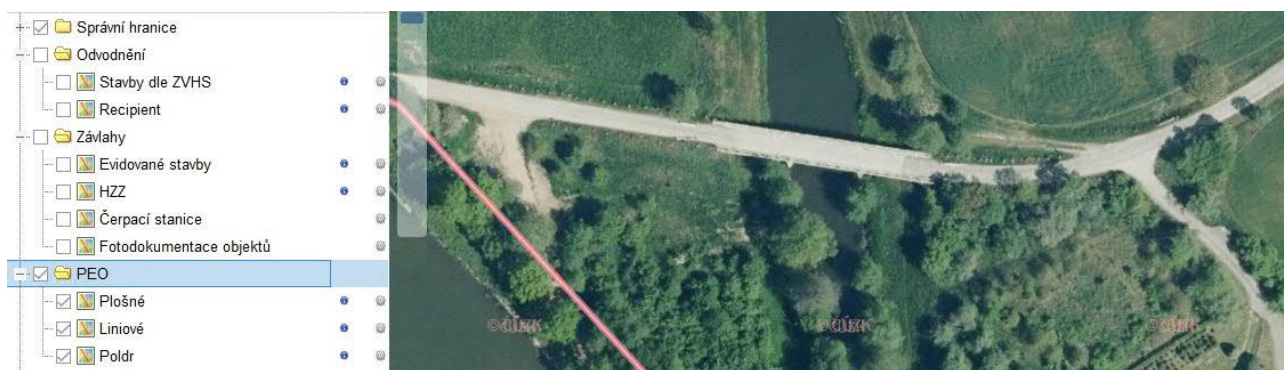
Dle informačního systému melioračních staveb se v místě dotčeném stavbou nenachází žádná odvodňovací nebo závlahová zařízení jako jsou např. meliorace. I přesto, budou-li při realizaci stavby nalezeny podobné odvodňovací zařízení (meliorace) je zhotovitel povinen přijmout příslušná opatření k zabránění poškození těchto zařízení. V případě, že dojde činností zhotovitele k poškození podrobných odvodňovacích zařízení (meliorací) nebo bude-li nezbytné část těchto zařízení v důsledku realizace stavby odstranit, je zhotovitel povinen uvést tyto zařízení do původních stavů nebo zajistí náhradní adekvátní řešení.





9. ÚDAJE O PROTIEROZNÍCH OPATŘENÍCH

Dle informačního systému melioračních staveb se v místě dotčeném stavbou nenachází žádná protieroční opatření.



10. ZÁKRES HRANIC BONITOVANÝCH PŮDNĚ EKOLOGICKÝCH JEDNOTEK S VYZNAČENÍM TŘÍD OCHRANY

Zákres viz. příloha: F.2.1. SITUACE DOTČENÝCH POZEMKŮ

11. INFORMACI, V JAKÉM NÁSLEDNÉM ŘÍZENÍ PODLE ZVLÁŠTNÍHO PRÁVNÍHO PŘEDPISU MÁ BÝT SOUHLAS S ODNĚTÍM ZEMĚDĚLSKÉ PŮDY ZE ZEMĚDĚLSKÉHO PŮDNÍHO FONDU PODKLADEM

stavebního řízení

Ve Vysokém Mýtě 12/2021

MDS PROJEKT s.r.o.
Försterova č.p. 175
566 01 Vysoké Mýto
IČO: 274 87 938
DIČ: CZ 274 87 938

Ing. Jana Vostrčilová